

# UITLEGPLAN

## DIE VOORGESTELDE ONDERVERDELING VAN ERF 2491 GROOT BRAKRIVIER

### BESTAANDE EIENDOM :

Erf 2491, groot 6008 vierkante meter - die figuur A B C D E F G.

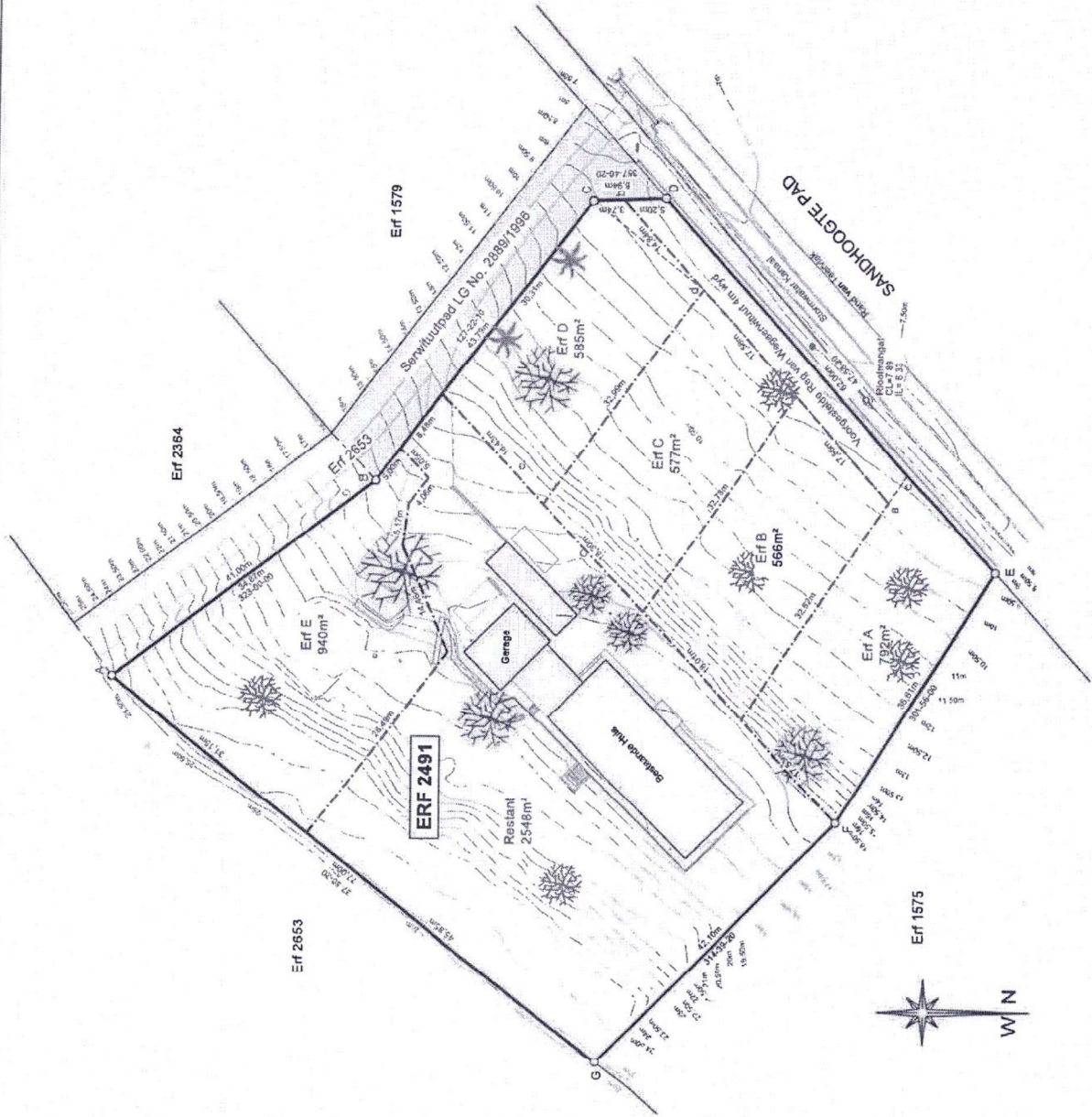
### VOORGESTELDE ONDERVERDELING :

1. Erf A, groot 792m<sup>2</sup>;
2. Erf B, groot 566m<sup>2</sup>;
3. Erf C, groot 577 m<sup>2</sup>;
4. Erf D, groot 585m<sup>2</sup>;
5. Erf E, groot 940m<sup>2</sup>, en
6. Restant, groot 2548m<sup>2</sup>.

--- Stiel voor onderverdelingslyn.

### VOORGESTELDE SERWITUTE :

1. Die figuur a b c stel voor 'n serwitut van rag van weg oor Erf A ten gunste van Erwe B, C en D.
2. Die figuur d c b stel voor 'n serwitut van rag van weg oor Erf D ten gunste van Erwe A, B en C.



### MOSSEL BAY MUNICIPALITY

It is hereby certified that this application has been approved in terms of Sections 60 and 15(2) of the Mossel Bay By-Law on Municipal Land Use Planning, 2021

File reference: **39-07/2023**  
 For Municipal Manager: **[Signature]** DATE: **4/14/2023**

SKAAL 1:500 @ A3	Tommie Visagio Landmeter
Plan No. T/M596 AANSOEKPLAN REV4, DWG	Postbus 719 Mossel Bay 6500 060-3621815 tommie@tommapro.co.za
Datum : 23 August 2022	